


# GESTION INTÉGRÉE DES LITTORAUX



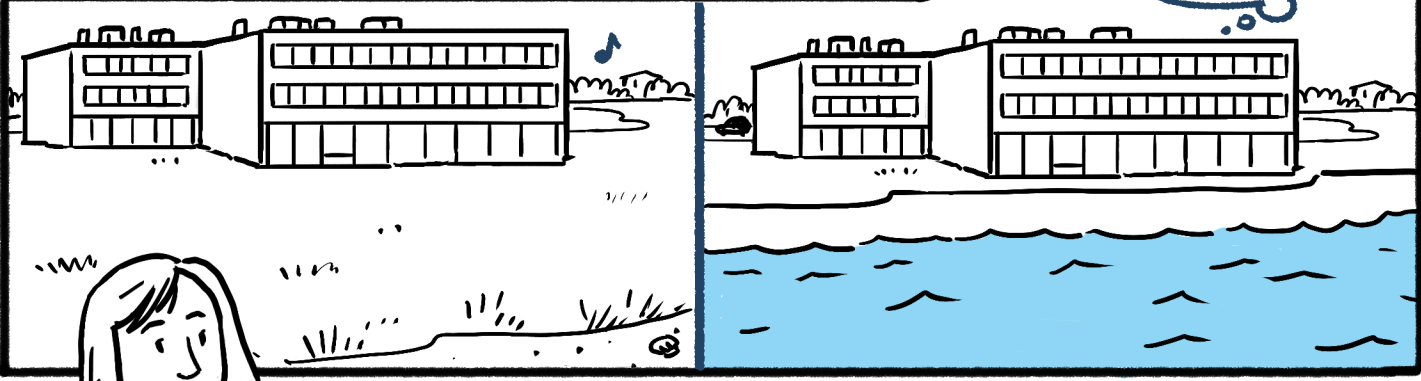
J'AI UNE  
APPROCHE  
«SCIENCES  
SOCIALES»  
AU SENS  
LARGE!

 adaptation en  
bande dessinée  
par Camille Perron-Cornier

**HÉLÈNE  
REY-VALETTE,**  
maître de conférences  
en économie

UN DES EFFETS DES  
CHANGEMENTS CLIMATIQUES,  
C'EST LA MONTÉE DE LA MER...

Gloups.



QUAND ON PARLE DE CET ENJEU, LA  
PLUPART DES TERRITOIRES CONCERNÉS  
DEVONT FAIRE FACE À...

• submersions  
OCCASIONNELLES



• submersions à  
TOUS LES ANS



\*les submersions  
permanentes  
seront plus rares.



CES TYPES DE SUBMERSIONS  
AURONT DES IMPACTS...



... PSYCHOLOGIQUES



... ÉCONOMIQUES (surtout au  
niveau des assurances)

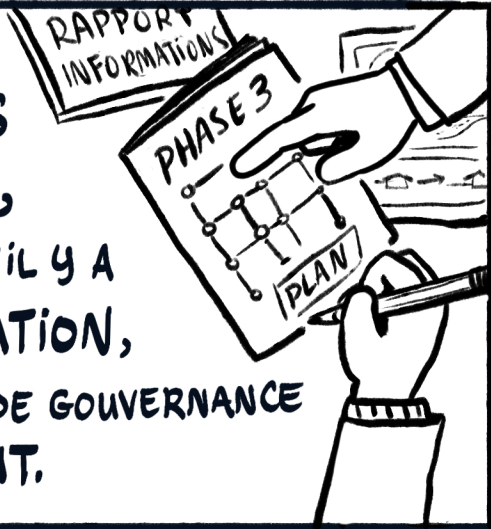


COMMENT FAIT-ON, ALORS, POUR ADAPTER LES LITTORAUX AUX CHANGEMENTS CLIMATIQUES?



ET BIEN, ÇA VA SURTOUT PASSER PAR DES **POLITIQUES PUBLIQUES**

AVEC LES **POLITIQUES PUBLIQUES**, ON ASSURE QU'IL Y A UNE **COORDINATION**, DES STRUCTURES DE GOUVERNANCE QUI **AGISSENT**.



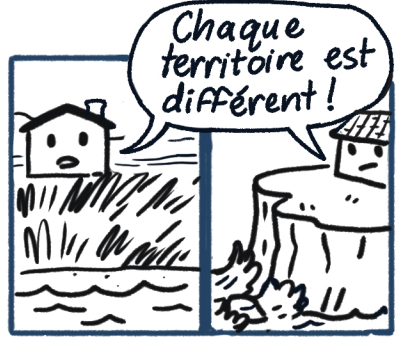
...AU LIEU DE JUSTE LAISSER LES GENS À EUX-MÊMES.



**CES POLITIQUES PUBLIQUES DOIVENT PRENDRE EN COMPTE ...**

**NÉCESSAIRE! 2**  
• Des mesures à long terme  
• Adaptation cas par cas.

Woah!  
Des mesures à long terme!?  
On n'a pas l'habitude!



Chaque territoire est différent!

...ÇA A SES DIFFICULTÉS EN SOI.

ET PUIS, IL FAUT QUE LES GENS ACCEPTENT CES MESURES.



**C'EST LÀ QUE LES COMMUNICATIONS ENTRENT EN JEU.**



 SELON NOS RECHERCHES,  
L'HUMOUR SENSIBILISE ET  
INTÉRESSE...



Ohmygod!!

... MAIS LE CONTENU  
ALARMISTE NE FAIT  
QU'EFFRAYER.

... ET C'EST EN  
INTÉRESSANT LES GENS  
QU'ON LES ENGAGE.



POUR QUE LES POLITIQUES  
PUBLIQUES DE RECOMPOSITION  
SPATIALE SOIENT ADOPTÉES, ON  
PEUT AUSSI COMPTER  
SUR LA ...

solidarité

NOS ÉTUDES DÉMONTRENT QU'EN PLUS DES  
GENS QUI HABITENT LE LITTORAL, CEUX ET CELLES  
QUI HABITENT À DISTANCE DU LITTORAL SONT PRÊTES  
À DÉBOURSER POUR LA RECOMPOSITION SPATIALE.

IL FAUT  
AUSSI QUE LES  
POLITIQUES  
PUBLIQUES  
SOIENT  
JUSTES.

Hé, woah!  
c'est pas  
pareil!

de l'argent pour  
nous relocaliser?

chalet acheté en connaissant  
les risques d'inondation

résidence  
principale  
achetée il y  
a très longtemps

C'est en sachant tout ça qu'on peut  
s'en aller faire une meilleure gestion  
des littoraux...



ÇA PASSE PAR DE NOMBREUSES COLLABORATIONS...



\* Cette BD est inspirée d'une conférence  
d'Hélène Rey-Valette qui présente plusieurs de ses publications  
et que vous pouvez écouter au complet sur [climatbd.uqo.ca!](http://climatbd.uqo.ca)

Par Camille Perron-Cormier

« Timothée Fouqueray, Université du Québec en Outaouais, climatbd.uqo.ca 2022 »

